

Notifier

Handbuch

Inhalt

Einführung

Installation

Konfiguration

Web Access

Notifier

Einführung

Der Hosted-Xchange Notifier ist ein Tool, welches Hosted-Xchange Web Access zum Standard Mail Programm macht und Ihnen so den Eingang von E-Mail Nachrichten anzeigt.

Für die Anwendung des Hosted-Xchange Notifiers wird Windows 7, 8 oder 10 benötigt.

Nach der Installation des Hosted-Xchange Notifiers, erscheint ein Symbol in der Taskleiste, welches Ihnen mitteilt, ob ungelesene E-Mail Nachrichten vorliegen, ohne dass Sie Hosted-Xchange Web Access in einem Browser öffnen müssen.

Neu eintreffende E-Mail Nachrichten, werden mittels einem kurzen Auszug der Nachricht dargestellt und wahlweise durch einen Benachrichtigungston angekündigt.

Ein Doppelklick auf das Symbol öffnet Hosted-Xchange Web Access.

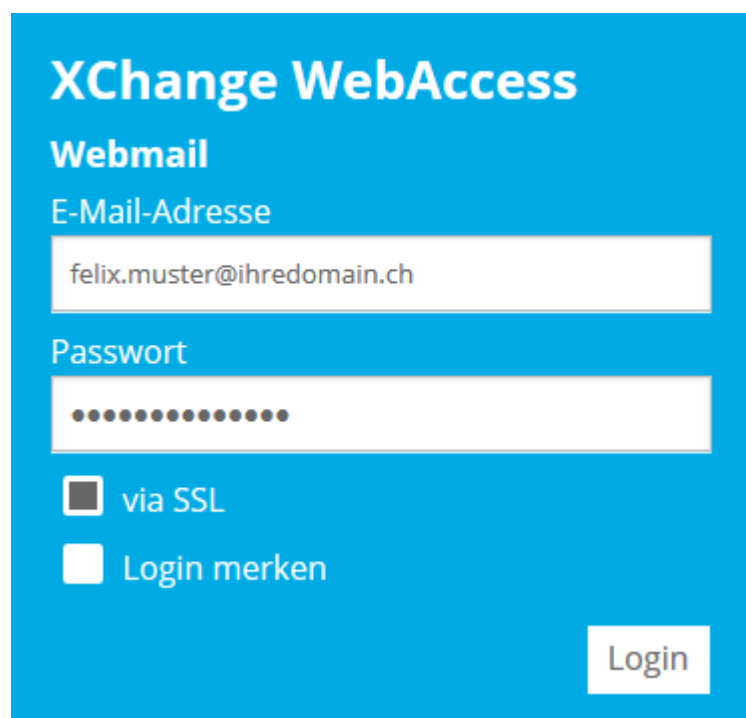
Wird im Browser ein "*mailto:*" Hyperlink angeklickt, so öffnet sich der Hosted-Xchange Web Access automatisch als Standard-E-Mail-Programm.

Installation

Die Notifier Software können Sie direkt im Internet herunterladen.

Loggen Sie sich dazu mit Ihrer E-Mail-Adresse und Passwort in den Hosted-Xchange Web Access über unsere [Webseite](#) ein.

Geben Sie dazu Ihre **E-Mail-Adresse** und das **Passwort** ein und wählen Sie **Login**.



XChange WebAccess

Webmail

E-Mail-Adresse

felix.muster@ihredomain.ch

Passwort

••••••••••••••••

via SSL

Login merken

Login

Wählen Sie **Home** -> **Webland Notifier**.



🏠 Felix Muster

Posteingang

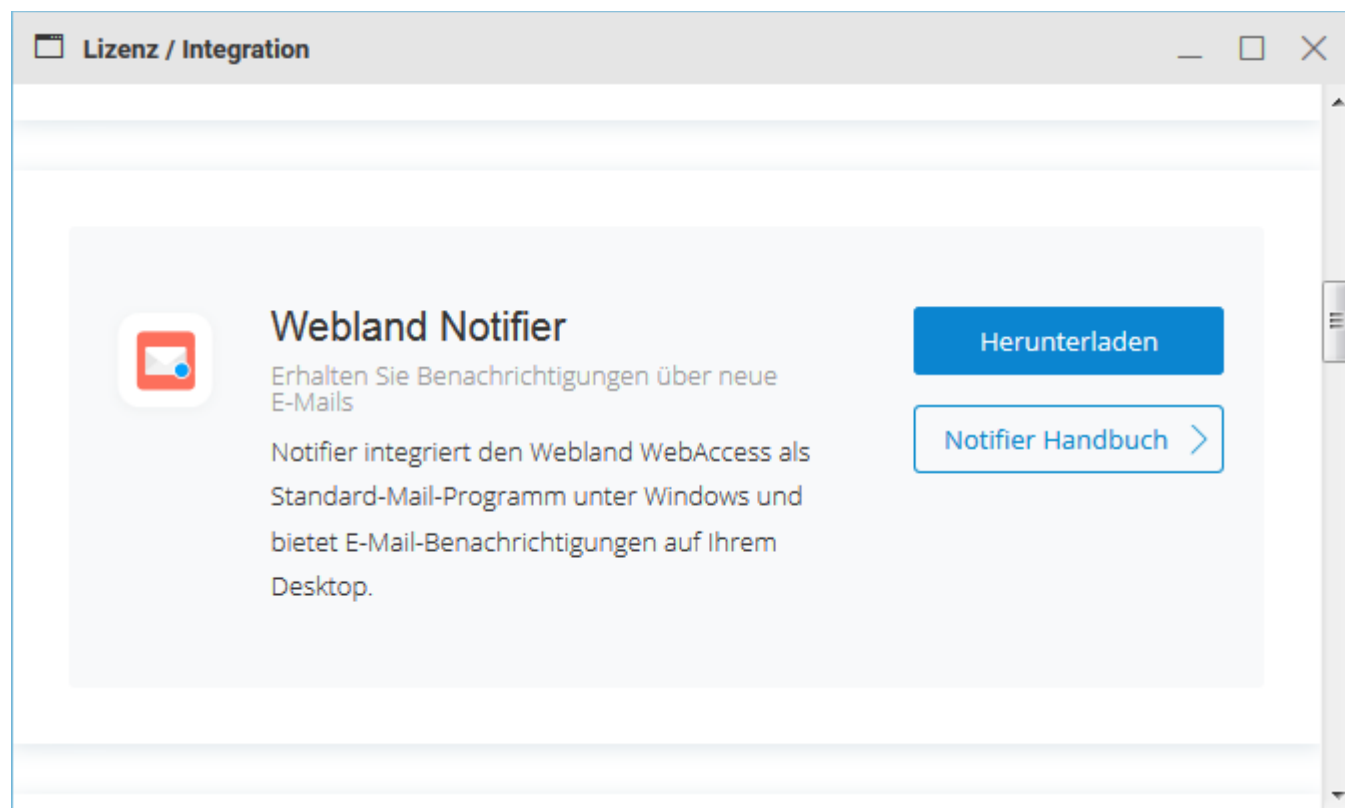
Entwürfe

Gesendete Objekte

Spam

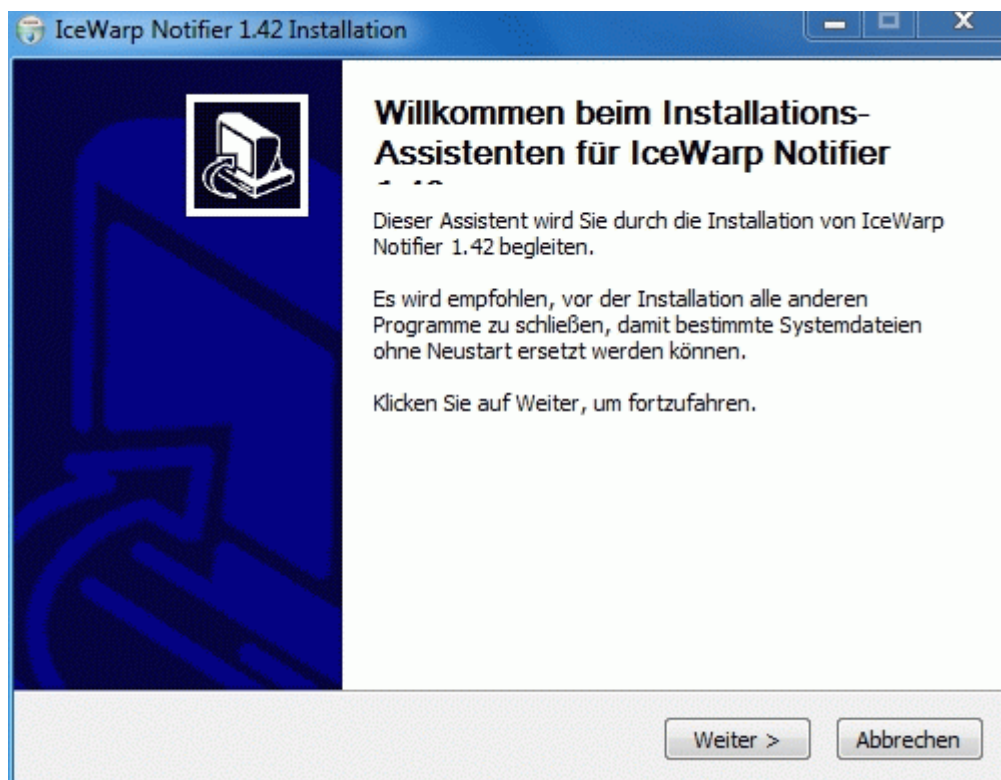
- [Webland Outlook Sync](#)
- [Webland Notifier](#)
- [Weitere Apps](#)

Klicken Sie auf den Link **Herunterladen**.

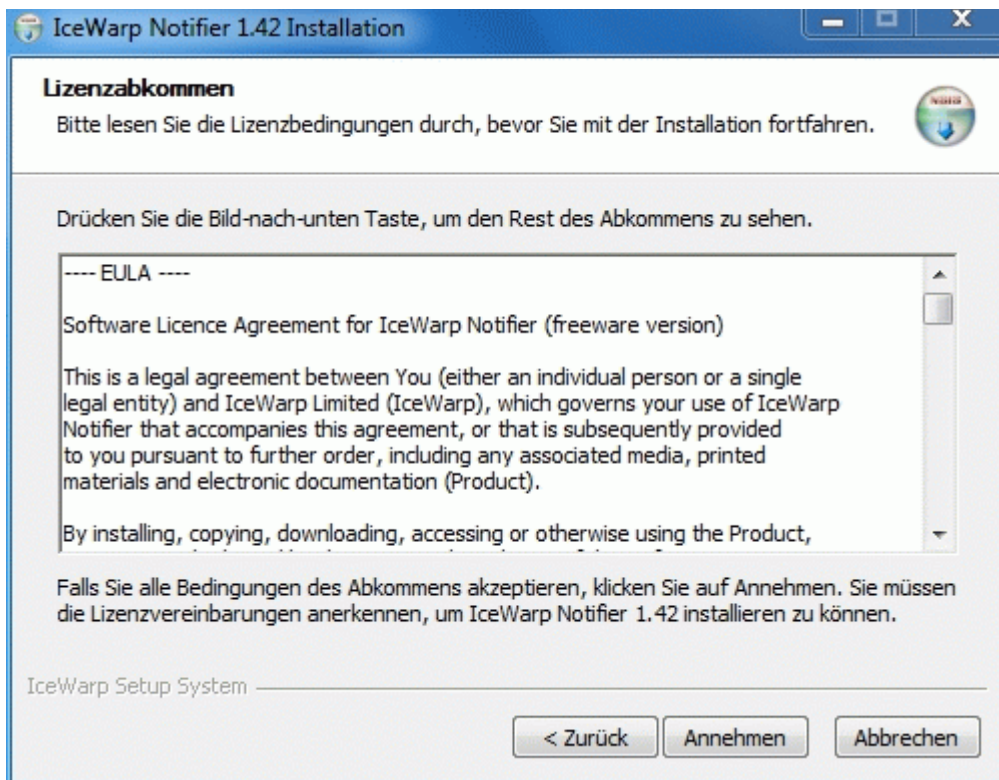


The screenshot shows a web browser window with the title bar 'Lizenz / Integration'. The main content area features a card for 'Webland Notifier'. On the left of the card is a red and white icon of an envelope with a blue dot. To the right of the icon, the title 'Webland Notifier' is displayed in bold. Below the title, the text reads: 'Erhalten Sie Benachrichtigungen über neue E-Mails' and 'Notifier integriert den Webland WebAccess als Standard-Mail-Programm unter Windows und bietet E-Mail-Benachrichtigungen auf Ihrem Desktop.' To the right of this text are two buttons: a solid blue button labeled 'Herunterladen' and a white button with a blue border labeled 'Notifier Handbuch >'. The browser window includes standard window controls (minimize, maximize, close) and a vertical scrollbar on the right side.

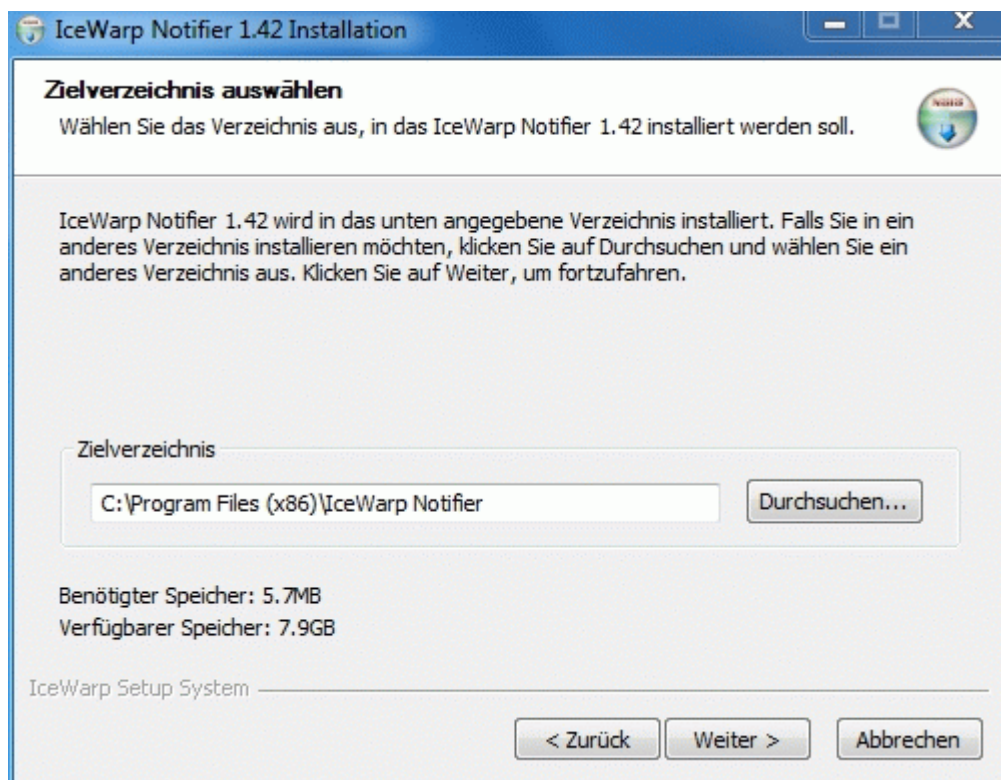
Wählen Sie **Weiter**.



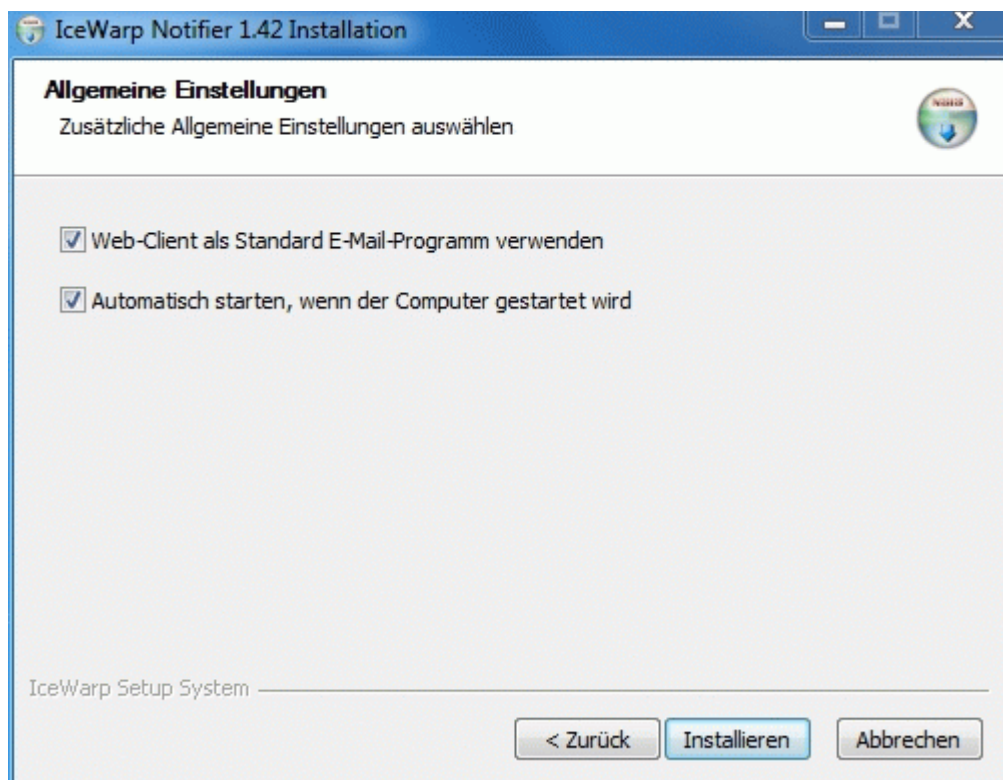
Wählen Sie **Annehmen**.



Wählen Sie **Weiter**.

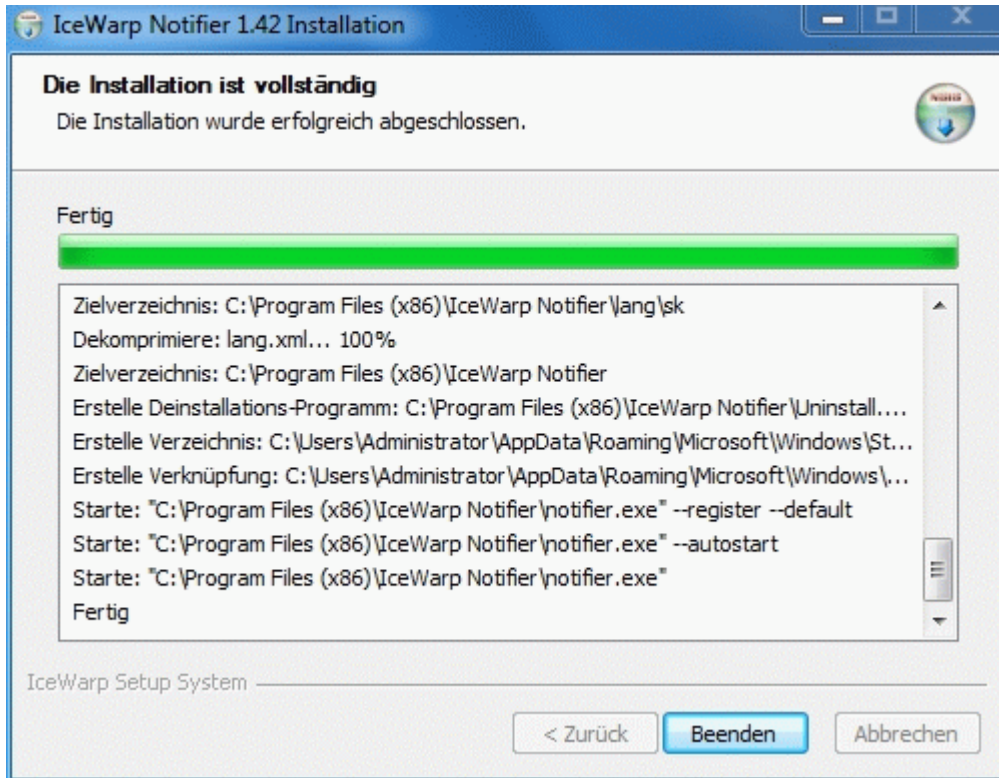


Wählen Sie **Installieren**.



Die Installation ist abgeschlossen.

Wählen Sie **Beenden**.



Sie werden nun aufgefordert, Ihre Benutzer-, Server- und Anmeldeinformationen einzugeben:

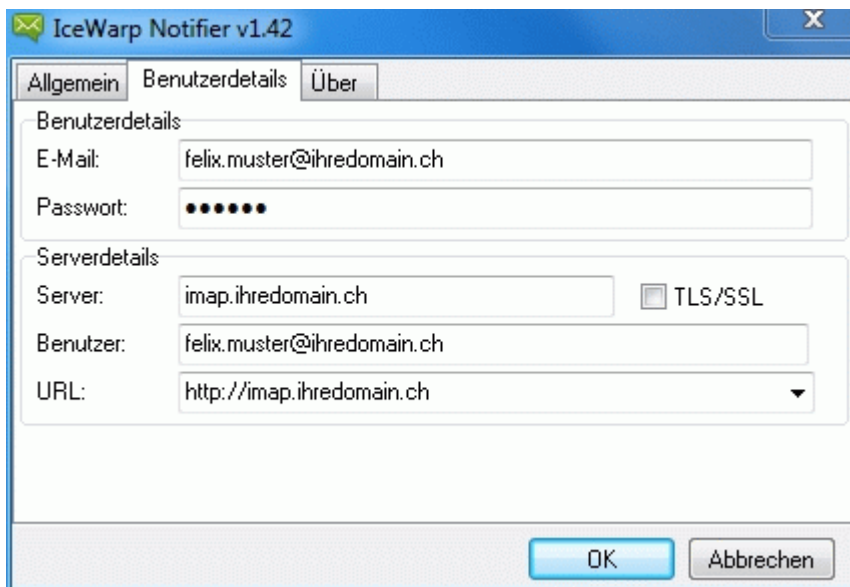
Geben Sie unter Benutzerdetails:

- **E-Mail:** die E-Mail-Adresse ein
- **Passwort:** das Passwort zu Ihrer E-Mail-Adresse ein

Geben Sie unter Serverdetails:

- **Server:** die Serveradresse in der Form `imap.ihredomain.ch` ein.
(ersetzen Sie `ihredomain.ch` durch Ihren tatsächlichen Domainnamen)
- **Benutzer:** die E-Mail-Adresse ein
- **URL:** die URL zu Web Access in der Form `http://imap.ihredomain.ch` ein.
(ersetzen Sie `ihredomain.ch` durch Ihren tatsächlichen Domainnamen)

Wählen Sie danach **OK**.



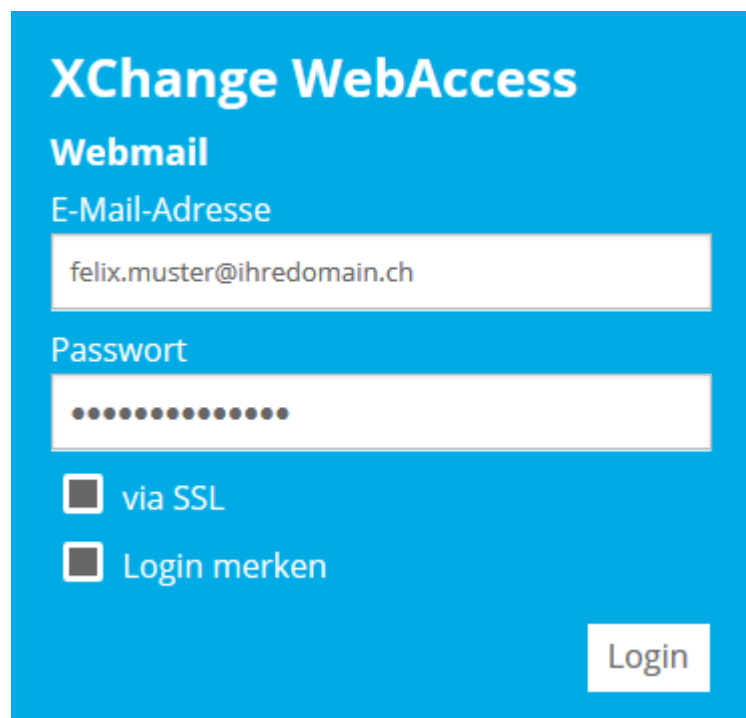
Die Installation ist abgeschlossen.

Konfiguration

Web Access

Um den Notifier in Zusammenhang mit Web Access optimal zu nutzen, sollte auf dem Web Access Login-Fenster die Option **Login merken** gewählt werden.

Nur so kann sich der Notifier automatisch mit dem Web Access verbinden.



The image shows a login form for XChange WebAccess. The form is set against a blue background. At the top, it says "XChange WebAccess" in white. Below that, it says "Webmail" in white. There are two input fields: "E-Mail-Adresse" with the value "felix.muster@ihredomain.ch" and "Passwort" with a masked password of 12 dots. Below the password field are two checkboxes: "via SSL" and "Login merken", both of which are currently unchecked. A "Login" button is located at the bottom right of the form.

XChange WebAccess

Webmail

E-Mail-Adresse
felix.muster@ihredomain.ch

Passwort
●●●●●●●●●●●●

via SSL

Login merken

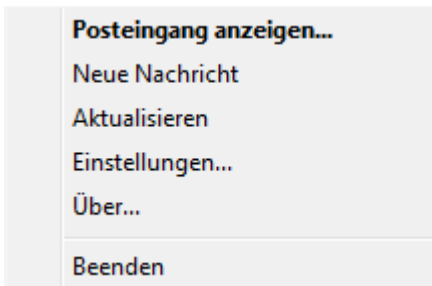
Login

Notifier

In der Taskleiste Ihres Rechners erscheint nun das Notifier Icon ("Couvert-Sprechblase").

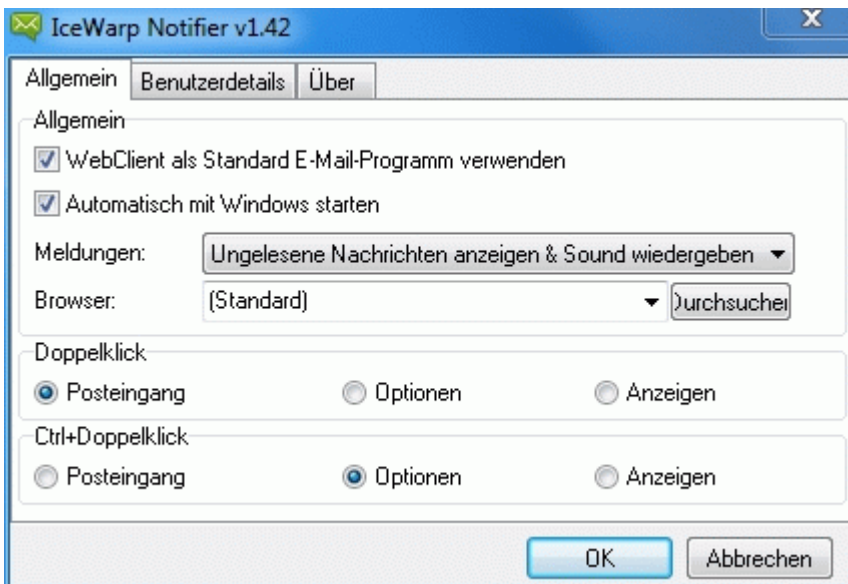


Klicken Sie mit der rechten Maustaste darauf und wählen Sie im Kontextmenü **Einstellungen...** um weitere Einstellungen vorzunehmen.



Wählen Sie den Reiter **Allgemein**.

Hier können Sie u.a. festlegen, ob und wie Sie bei neu eintreffenden E-Mail Nachrichten benachrichtigt werden möchten, ob der Webland Notifier beim Starten des Rechners automatisch gestartet und ob der Web Access als Standardprogramm für E-Mails eingerichtet werden soll.





Copyright © Webland AG